

OSNOVNI POJMOVI

Ćelija je najmanja strukturna i funkcionalna jedinica organizma.

Tkiva su grupe ćelija koje obično imaju iste ili slične morfološke i funkcionalne karakteristike.

Organ čini nekoliko različitih grupa tkiva koje obrazuju veće funkcionalne jedinice.

Organizam predstavlja više tj. skup organa.

PODELA TKIVA

EPITELNO - POKROVNO TKIVO

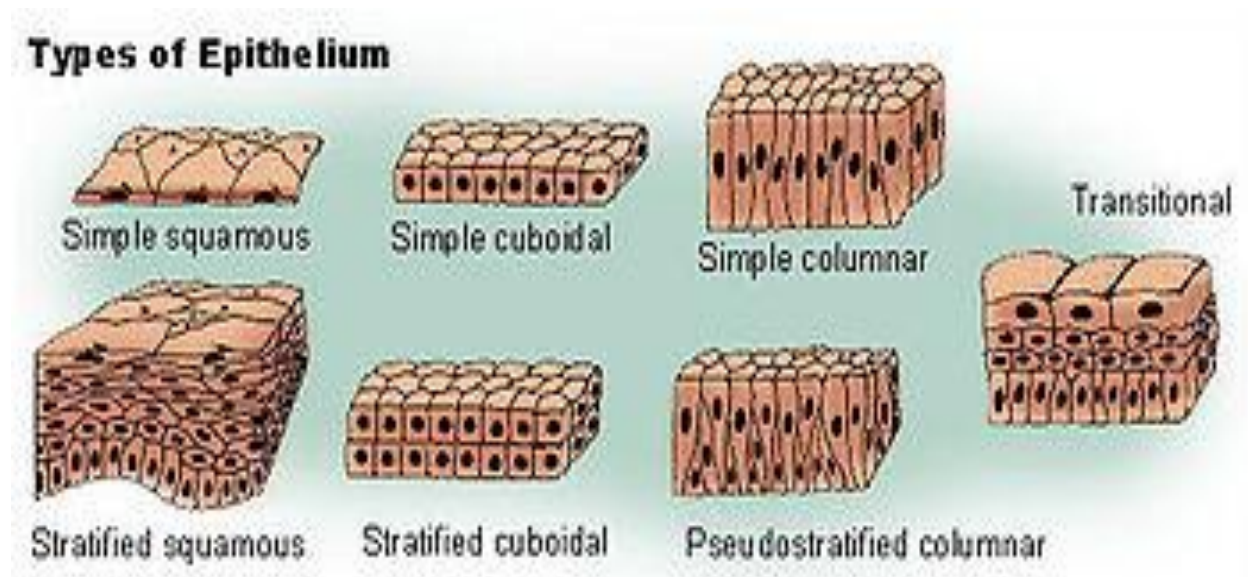
VEZIVNO TKIVO

MIŠIĆNO TKIVO

NERVNO TKIVO

OSNOVNE KARAKTERISTIKE EPITELNIH TKIVA

Epitelna tkiva su avaskularna tkiva izgrađena od jednog ili više slojeva tesno priljubljenih i međusobno spojenih ćelija.



Ispod epitelnih ćelija nalazi se tanak sloj-**bazalna membrana** za koju su ćelije čvrste vezane.

Ispod bazalne membrane se nalazi vezivno tkivo, lamina propria koja predstavlja tkivo unutrašnje sredine organizma, za razliku od epitelnih ćelija koje predstavljaju površinu.

Epiteli pokrivaju spoljašnju površinu tela (koža), unutrašnje zatvorene šupljine, površine mnogih organa i one tubuse koji komuniciraju sa spoljašnjom površinom (digestivni, urogenitalni i respiratorni trakt).

Epiteli predstavljaju barijeru između unutrašnje i spoljašnje površine organizma.

Epitelna tkiva učestuju u razmeni materija i energije. Pored transportne uloge, epiteli su specijalizovani i za mnoge druge uloge kao što su: apsorpcija, sekrecija, ekskrecija, zaštita, kontrakcija, lubrikacija i senzorna percepcija.

Epitelna tkiva- podela

VRSTE	PODVRSTE	PRIMERI
PROST	- LJUSPASTI- endotel - KOCKASTI - CILINDRIČNI	- Krvni sudovi - Bubrezi - Creva, ženski reproduktivni sistem
PRELAZNI		Mokraćni kanali
PSEUDOSLOJEVIT	- DVOREDNI - TROREDNI	- Muški izvodni kanali - Respiratorni putevi

SLOJEVIT	- PLOČASTOSLOJEVIT SA OROŽAVANJEM - PLOČASTOSLOJEVIT BEZ OROŽAVANJA - SLOJEVITI KOCKASTI - SLOJEVITI CILINDRIČNI	- Koža - Usna duplja, ždrelo, jednjak - Oko
----------	---	--

Literatura:

1. Dušan Trpinac, Miljana Obradović : Repetitorijum histologije I embriologije
2. Journal of the American Academy of Dermatology